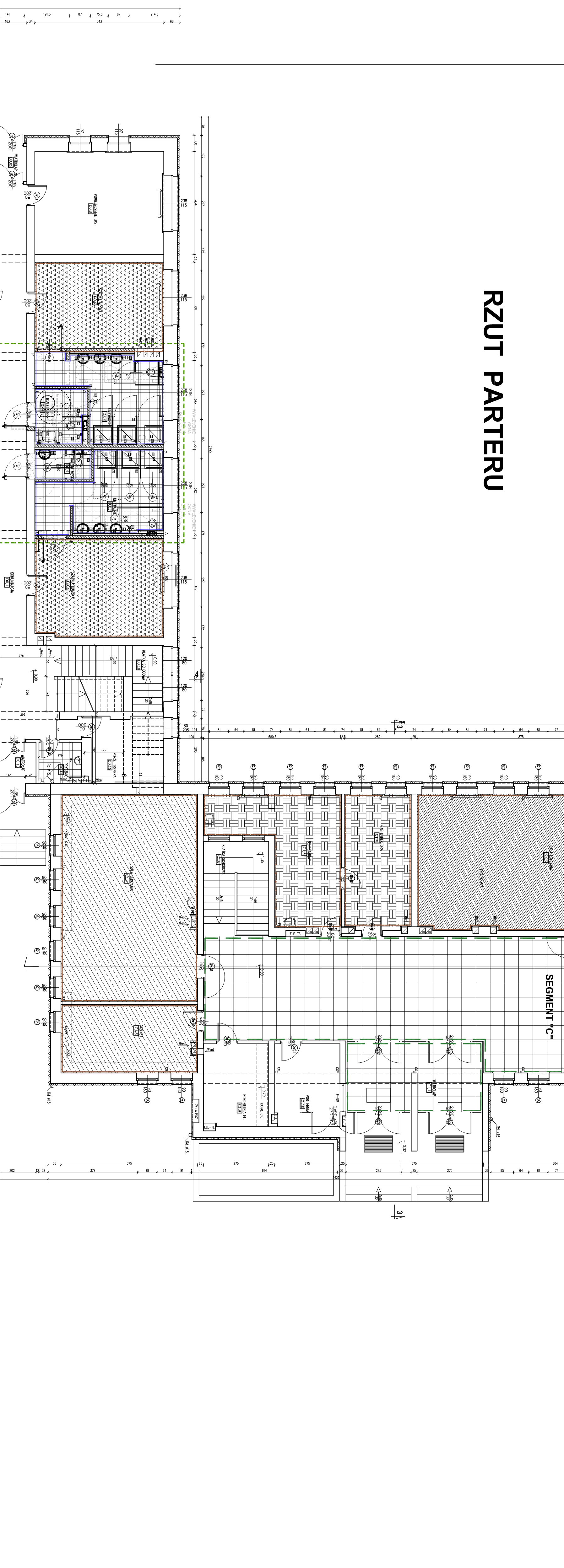


RZUT PARTERU



| ZESTAWIENIE POSADZEK WEWNĘTRZNYCH | | | |
|---|---|----------------------|---------|
| PARTER | | | |
| sygnal | opis | ilość m ² | |
| PO1.1 | PŁYTA GRESOWA – KOMUNIKACJA | 110.94 | |
| | | | |
| PO2.1 | PŁYTA GRESOWA – SANITARIAT | 45.5 | |
| PO3.1 | – WŁ. SZCZEGÓŁOWYCH PRZESŁON | | |
| | | | |
| PW1 | WYCIĄGIEM PCV – sale lekcyjne | 725.9 | |
| | | | |
| PW2 | WYCIĄGIEM WENTYLACJA – SZANINE | 43.0 | |
| | | | |
| PW3 | PARKIET – DIREKTOR + SEKRETARIAT | 36.77 | |
| | | | |
| PE1 | POSADZKA SALA GIMNASTYCZNA | 277.50 | |
| | | | |
| | OKŁAD. Z PŁYTEK GRESOWYCH wys 15 cm, ten sam typ co posadzka | | – mib |
| | USTAWIA PRZEPYNOŚCOWA wys 15 cm | | |
| | OKŁADZINA Z PŁYTEK CERAMICZNYCH ŚCIENNYCH DO WYSOKOŚCI 2m WŁ. RYS. UMIARKOWANIE ścian szklanych w trymów szklanych | | Szklany |
| UMIARK. SZCZEGÓŁOWYCH MATERIAŁÓW WYKONCZEWIENIOWYCH WRAZ Z PRZEWIDZIANIAMI W OPISIE TECHNICZNYM | | | |

| | | | |
|---|--|-------|----------------|
| modus ul. Narciarska 2/13-4, 31-578 Kraków tel./fax: +48 12 63 11 035 e-mail: modus@modus.pl | | | |
| TYTUŁ | REMONT SZKOŁY POSTAWOWE NR 1 W SIŁOSZOWIE | | |
| ADRES | UL. SZKOŁNA 9 SIŁOSZOWA | | |
| MIĘSTO | GMINA SIŁOSZOWA | | |
| TYTUŁ | RZUT PARTERU - PLAN REMONTU POSADZEK | | |
| PROJEKTANT | UPRZEMISŁA | POBIS | |
| mgr inż. arch. MIROSLAW MACIOZEK | UPRZEMISŁA | POBIS | |
| BRANŻA | DATA | PŁA | WŁ. RYS. |
| ARCHITECTURA | 07.2020 | PW | 1 : 50 A - 12A |
| WNIOSKOWANIE NA BUDOWĘ I PRZEKAZANIE DO WYKONANIA Z PRZECIĄGNIĘCIEM Z PRZECIĄGNIĘCIEM | | | |